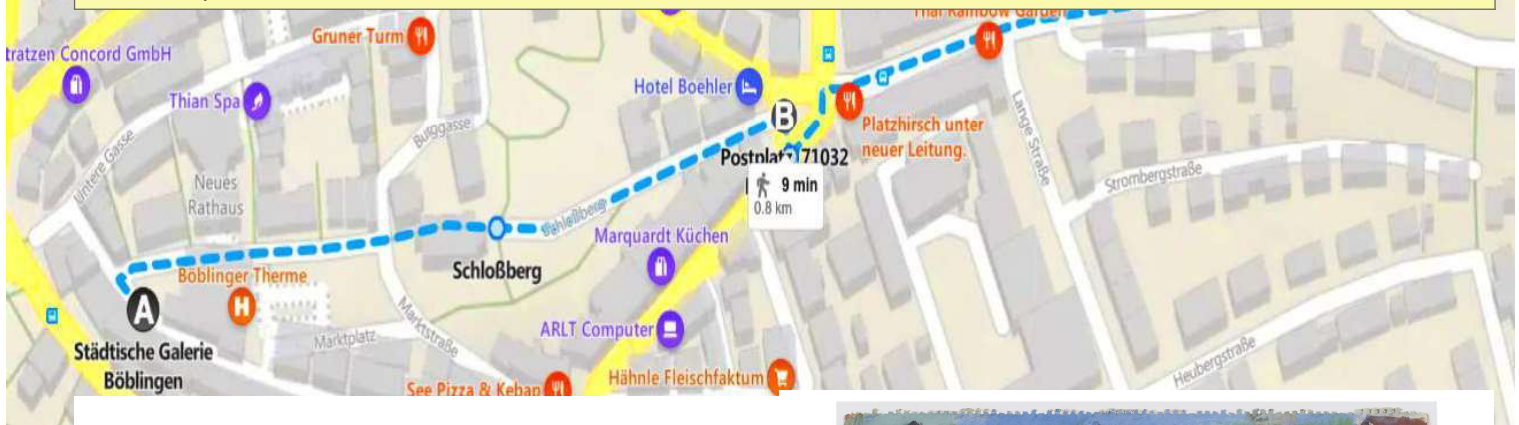


# SAMSTAGNACHMITTAG-STADTSPAZIERGANG

Begleitprogramm zu der Sonderausstellung 'Böblinger Bilderbogen' 28.01.2023 15:00



**Start: Städtische Galerie, Ziel: Maienplatz.**

**Einführung durch die Leiterin der Städtischen Galerie Corinna Steimel.**

**Führung: Heidrun Behm**

## 1. Station:

**Fritz Steisslinger, Marktplatz Böblingen, vom Schlossberg aus gesehen, 1935/36.**

Das Haus links mit dem Türmchen war das Rathaus. Nach der Zerstörung im Zweiten Weltkrieg wurde wieder ein ähnliches Türmchen auf dem neuen Rathaus errichtet. Die Häuser auf der linken Seite waren nach dem Krieg vollständig in Trümmern und wurden nicht wieder aufgebaut.



## 2. Station:

**Reinhold Nägele, Blick über die Dächer zum Oberen See in Böblingen, im Hintergrund der Holzgerlinger First, im Vordergrund Café Krafft, 1916**

Das Café Krafft stand ursprünglich unterhalb der Stadtkirche in der Marktstraße. Das Bild hat eine bemerkenswerte Tiefe, die sich von den nahen Hausdächern bis zu dem einige Kilometer entfernten Waldrand erstreckt. Der Standpunkt des Betrachters ist der Schlossberg in der Nähe der Kirche.



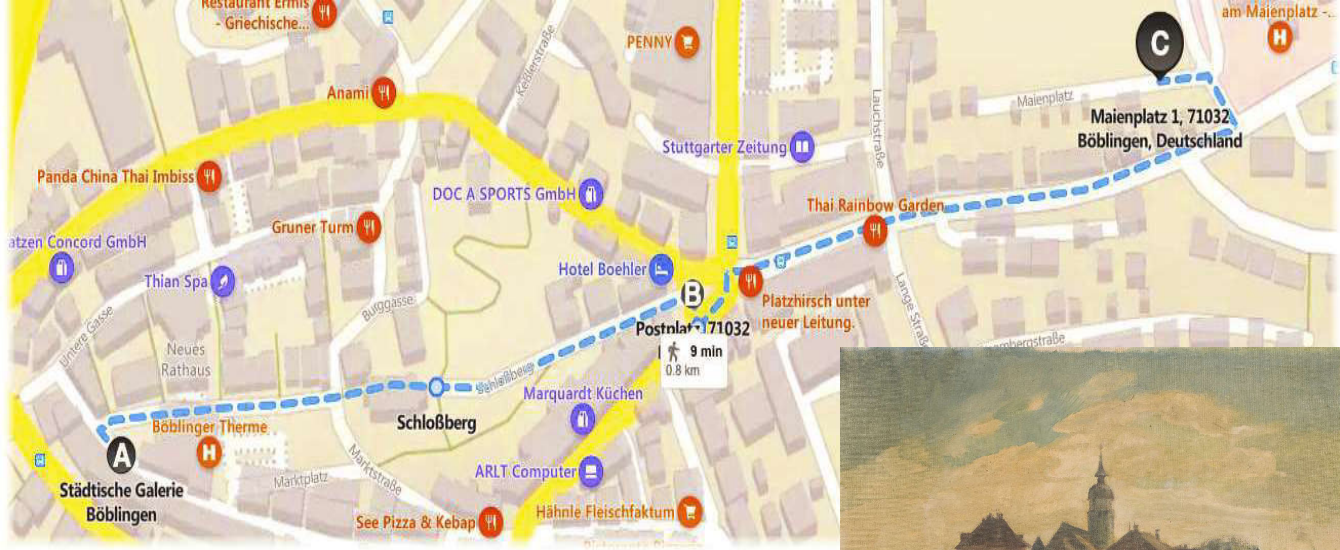
## 3. Station:

**Reinhold Nägele, Vor dem Gasthof Post, 1916  
Reinhold Nägele, Im Café Krafft (ehemals „Im Casino“), 1916**

Die Perspektive entspricht etwa dem Standpunkt an der Bushaltestelle am Postplatz beim Gemüseladen. Interessant ist die weitwinklige Verzerrung: Als ob man durch eine Glaskugel schauen würde.







#### 4. Station:

##### **Fritz Steisslinger, Blick vom Käppele auf den Schlossberg in Böblingen, 1943**

Auch hier ist ein große Tiefe im Bild, die vom Käppele über den Postplatz (links die Alte Post) bis hoch zum Kirchturm führt. Links vor diesem ist der mächtige Südflügel des Schlosses erkennbar. Alles ist in das warme Licht der untergehenden Sonne getaucht, die teilweise noch die Straße erhellt.



#### 5. Station:

##### **Fritz Steisslinger, Kinderfest am Maienplatz, 1933/34**

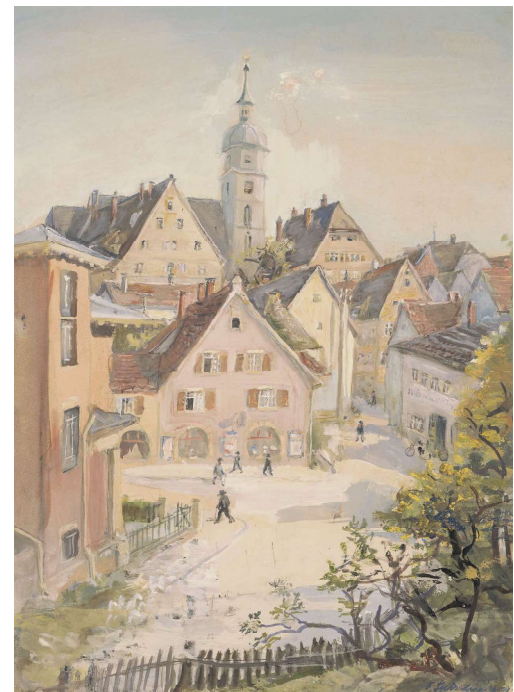
Wie auf dem Gemälde befindet sich noch heute auf dem Maienplatz ein beachtlicher alter Baumbestand. Die Kuppel des Karussells weist mit ihrer Spitze direkt zur Stadtkirche hin und stellt so eine Beziehung zwischen den beiden Bildelementen her. Die Perspektive ist von weit oben und lässt dadurch noch die Böblingen umgebende Landschaft erkennen.



#### 6. Station:

##### **Fritz Steisslinger, Stadtansicht Böblingen mit Grünem Turm (Auffahrt Turmstraße), 1937**

Prägend in diesem Bild sind die Giebel mehrerer großer Gebäude, die den Stadtkirchenturm umrahmen. Auch hier scheinen die Elemente so angeordnet, dass sie den Turm der Stadtkirche betonen.



**Fritz Steisslinger** \* 2. August 1891 in Göppingen;  
† 16. März 1957 in Tübingen - war ein deutscher  
Künstler des Expressiven Realismus.

**Reinhold Nägele** \* 17. August 1884 in Murrhardt;  
† 30. April 1972 in Stuttgart - war ein deutscher Maler  
und Grafiker.